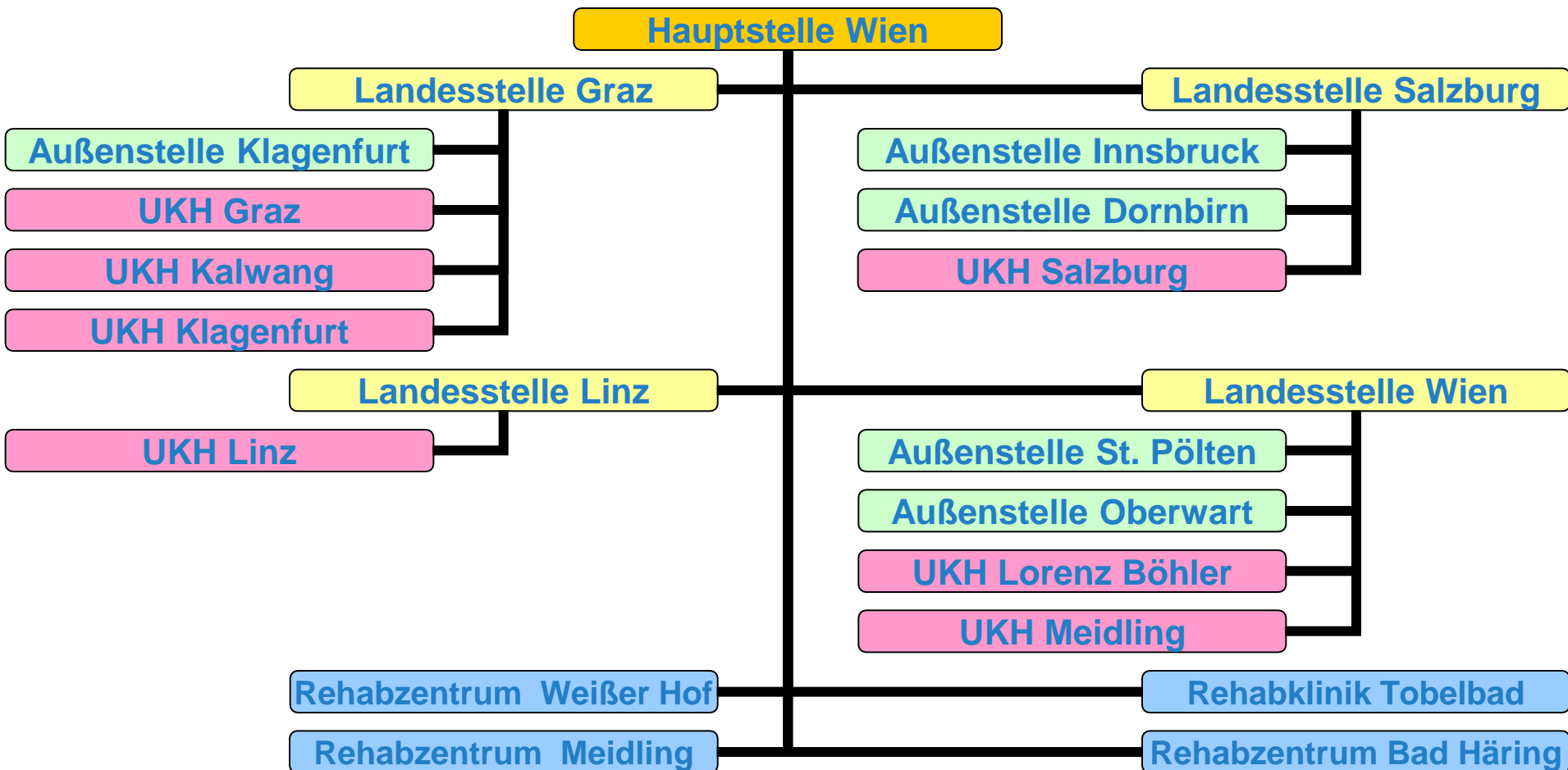


UNFALLHEILBEHANDLUNG & REHABILITATION

in der AUVA

Organisation und Struktur der AUVA



Wo sind wir?

Kundendienst-Stellen und Behandlungseinrichtungen der AUVA

- Kundendienst-Stelle
- Unfallkrankenhaus
- ▲ Rehabilitationzentrum
- ◆ Rehabilitationsklinik Tobelbad



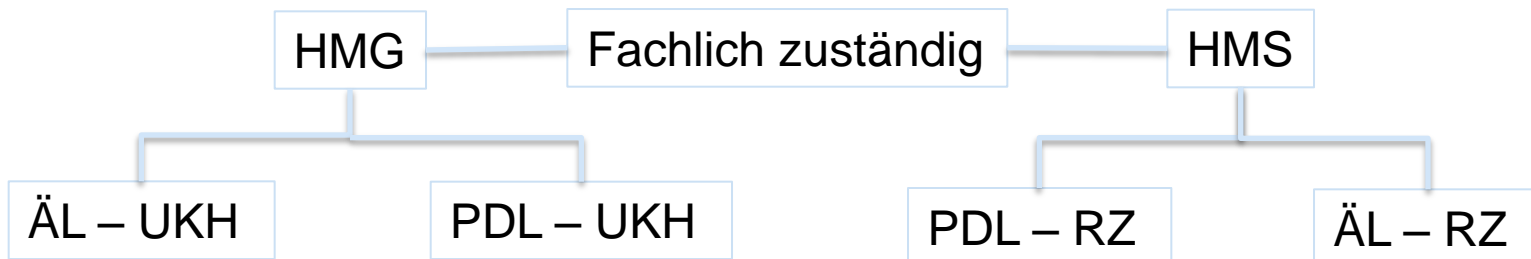
Hauptaufgaben der Medizinischen Direktion



„Fachliche Koordination der medizinischen Fragen für die Unfallkrankenhäuser und chefärztlichen Stationen der Landesstellen sowie Angelegenheiten der medizinischen Forschung“



„Fachliche Koordination der medizinischen Fragen für die Rehabilitationszentren sowie Angelegenheiten der Arbeitsmedizin“



UNFALLHEILBEHANDLUNG

Unfallheilbehandlung - Definition

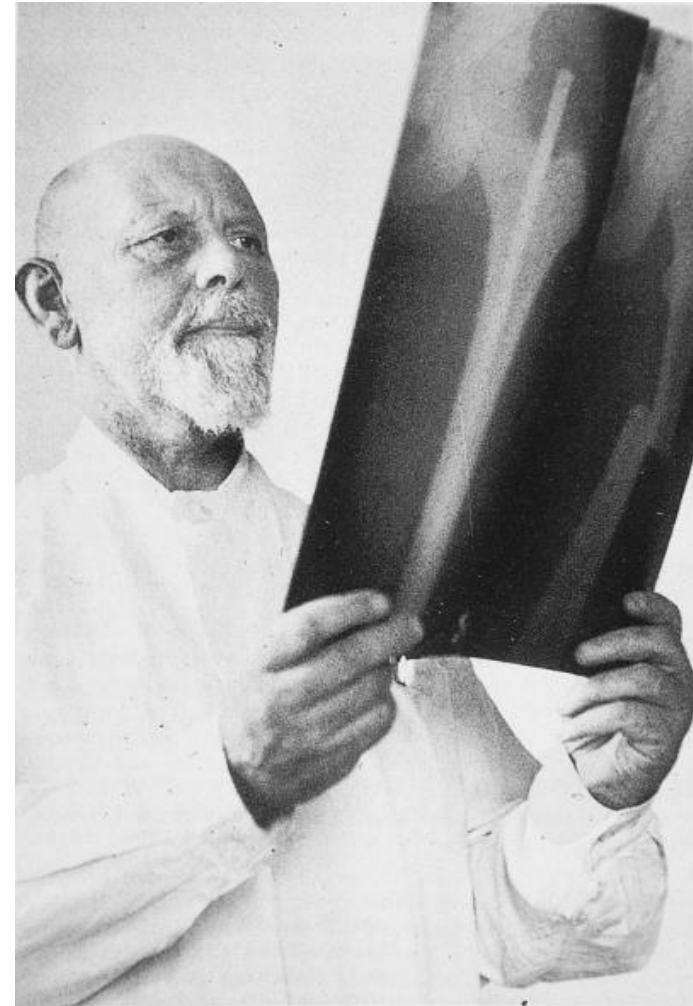
- Unfallheilbehandlung im eigentlichen Sinn ist die Behandlung nach Arbeitsunfällen, die der Unfallversicherungsträger direkt in eigenen Einrichtungen durchführen lässt.
- Die AUVA hat nahezu flächendeckend in ganz Österreich ein Netz von hochspezialisierten Unfallkrankenhäusern geschaffen.

Die Standorte

- UKH Lorenz Böhler Wien
- UKH Meidling
- UKH Graz
- UKH Kalwang
- UKH Klagenfurt
- UKH Linz
- UKH Salzburg



- **1925** wurde das **erste AUVA-Unfallkrankenhaus** in der Webergasse/Wien unter der Ärztlichen Leitung von Lorenz Böhler in Betrieb genommen.
- Er gilt als einer der wichtigsten Initiatoren und Wegbereiter der modernen Unfallchirurgie. Als ein Pionier der Unfallchirurgie erlangte er Weltruhm.



Betten

■ UKH Lorenz Böhler Wien

□ 128 Betten

- 118 Normalstation
- 10 Intensivstation

■ UKH Meidling

□ 174 Betten

- 166 Normalstation
- 8 Intensivstation

■ UKH Graz

□ 145 Betten

- 136 Normalstation
- 9 Intensivstation

■ UKH Kalwang

□ 70 Betten

- 65 Normalstation
- 5 Intensivstation

■ UKH Klagenfurt

□ 100 Betten

- 94 Normalstation
- 6 Intensivstation

■ UKH Linz

□ 155 Betten

- 138 Normalstation
- 11 Intensivstation
- 6 IMC

■ UKH Salzburg

□ 138 Betten

- 126 Normalstation
- 8 Intensivstation
- 4 IMC

Stationäre & ambulante Fälle im Jahr 2012

- 38.943 stationäre Fälle
 - 88,1 % Nicht-Arbeitsunfälle
 - 11,9 % Arbeitsunfälle

- 326.419 ambulante Fälle
 - 81,3 % Nicht-Arbeitsunfälle
 - 18,7 % Arbeitsunfälle

REHABILITATION

Rehabilitation - Definition

- Rehabilitation hat zum Ziel, versehrte Menschen bis zum höchstmöglichen Grad ihrer Fähigkeiten in körperlicher, geistiger, beruflicher und sozialer Hinsicht wiederherzustellen. Sie sollen möglichst umfassend am Leben der Gemeinschaft teilnehmen können.
- Dazu werden medizinische, berufliche und soziale Maßnahmen sorgfältig abgestimmt.

Die Standorte



■ RZ Häring



■ RZ Meidling



■ RK Tobelbad



■ RZ Weißer Hof

- **1939** wurde das erste AUVA-Rehabilitationszentrum am **Stollhof/Klosterneuburg** an das Unfallkrankenhaus Wien unter der Leitung von Lorenz Böhler angegliedert
- **1952** folgte die Eröffnung der **Sonderstation Tobelbad** der AUVA

Folgende Indikationen werden heute in unseren Rehabilitationszentren behandelt:

- Querschnittlähmungen
- Monotrauma
- Polytrauma
- Amputierte
- Verbrennungen
- Schädel-Hirn-Trauma (SHT)
- Berufsbedingte Lungenkrankheiten
- (Berufsbedingte Hauterkrankungen)

Betten

- RZ Häring 136 Betten
→ alle Arten von Verletzungen inkl. leichter SHT

- RZ Meidling 52 Betten → SHT aller Schweregrade

- RK Tobelbad 202 Betten
 - Bereich Rehabilitation 155 Betten
→ alle Arten von Verletzungen inkl. leichter SHT
 - Bereich Berufskrankheiten 47 Betten

- RZ Weißer Hof 200 Betten
→ alle Arten von Verletzungen inkl. leichter bis mittelschwerer SHT

Stationäre & ambulante Fälle im Jahr 2012

- 4.814 stationäre Fälle
 - 60,9 % AUVA-Fälle
 - 39,1 % Fälle von Fremdkostenträgern

- In der Rehabilitationsklinik Tobelbad wurden 288 ambulante Gutachten erstellt.

Alleinstellungsmerkmale der Rehabilitation in der AUVA I

Die Rehabilitation in der AUVA unterscheidet sich von anderen Anbietern u.a. durch folgende Fakten

- Wir rehabilitieren ganzheitlich, d.h. wir betreiben medizinische, soziale und berufliche Rehabilitation
- Wir rehabilitieren auch Schwerstverletzte, außer sie benötigen eine Beatmung
- Wir sind führend in der Rehabilitation querschnittgelähmter Patienten, daher beschäftigen wir auch Fachärzte für Urologie, die hierfür besonders wichtig sind, und bieten diesen Patienten eine lebenslange Nachsorge

Alleinstellungsmerkmale der Rehabilitation in der AUVA II

- Das RZ Meidling ist das einzige RZ für Schädel-Hirn-Traumen, das Patienten aller Schweregrade aufnimmt
- Wir sind führend in der prothetischen Versorgung
- Wir bieten EFL (Evaluierung der funktionellen Leistungsfähigkeit) und Work Hardening
- In 3 der Rehabilitationszentren wird auch operiert, z.B. urologische OP's, Stumpfkorrekturen nach Amputationen, Dekubitusdeckungen, Metallentfernungen, Arthroskopien, usw.

